

How to Measure Cobb angle

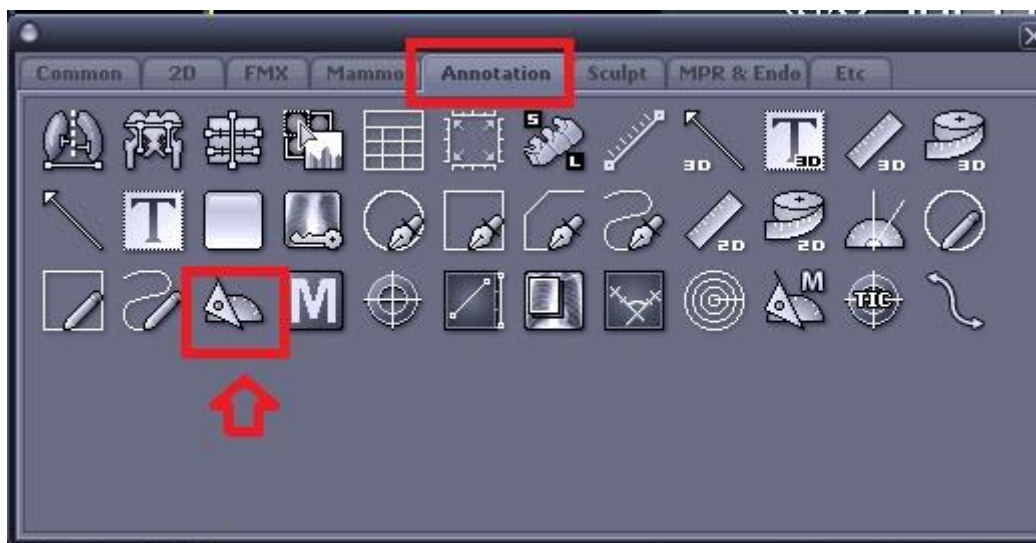
بررسی اجمالی


INFINITT PACS با ایجاد راهکارهای متنوع، سعی در تسهیل محیط کاربری سیستم پکس متناسب با نیاز کاربران نموده است. هریک از راهکارهای ایجاد شده سبب افزایش سرعت در روند کاری و همچنین سهولت در استفاده از ابزارهای متنوع و کاربردی را در پی خواهد داشت.

یکی از ابزارهای کاربردی که در این آموزش معرفی می‌گردد، Measure cobb angle است که در اندازه گیری زاویه بین دو خط که در امتداد هم هستند کاربرد دارد و معمولاً در اندازه گیری اسکولیوز در ستون فقرات استفاده می‌شود.

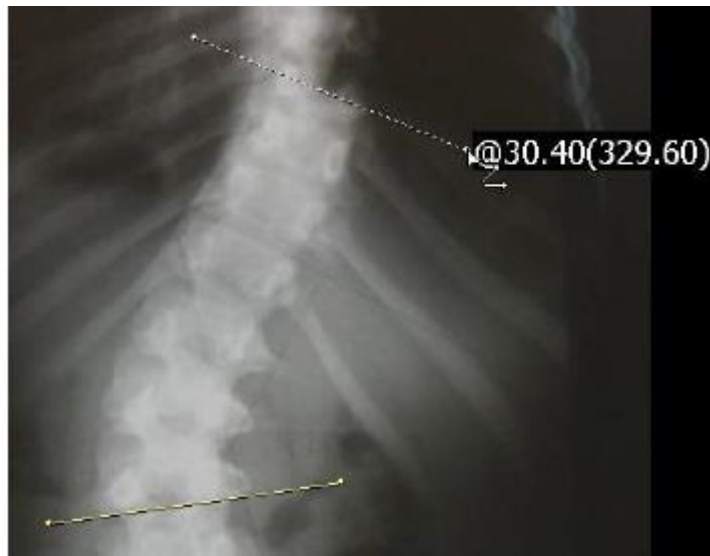
روش کار:

- Study مورد نظر خود را انتخاب نموده و وارد صفحه Viewing شوید، از گزینه More سربرگ Annotation را انتخاب نمایید. سپس ابزار Measure cobb angle را انتخاب نمایید.



- پس از انتخاب ابزار شکل موس به این حالت  تغییر خواهد کرد.

• حال بر روی تصویر ۲ خط در نقاط مورد نظر خود بکشید (مانند شکل زیر)



• پس از اندازه گیری طبق شکل زیر، میزان انحراف جانبی را مشاهده می‌نمایید.

